



Purgadores Eletrônicos

FIT Nº	Modelo	Diâmetro	Conexões	Material do Corpo	Pressão Máxima
FI-SO601	EDT4	3/8"	Rosqueadas	Latão	16,0 barg
FI-SO602	Instalações Típicas	3/8"	Rosqueadas	Latão	16,0 barg

01



FI-S0601-07
Edição 3 - Rev 7

EDT 4

Purgador Eletrônico para Gases

01

Descrição do Produto

Purgador eletrônico para ar comprimido e outros gases, para eliminar condensado e óleo de balões, compressores e separadores.

Características

- Diâmetro 3/8"
- Ajuste variável de descarga
- Duração de descarga variável
- Baixo consumo de energia
- Inviolável
- LED indicador de operação
- Extremamente seguro, alta durabilidade, relé de estado sólido.
- Teste manual
- Mínima manutenção
- Simples instalação

Especificação

Pressão	0-16 barg
Pressão Temperatura Externa de Operação	-10 °C a +60°C
Tensão	110 VAC 60Hz
	220 VAC 60Hz
Tempo de Descarga	0,5 / 10 segundos
Frequência de Descarga	0,5 / 45 minutos
Conector	DIN 46 242
Vedação	Class H (180°C)
Grau de Proteção	IP65 (incluindo conector)

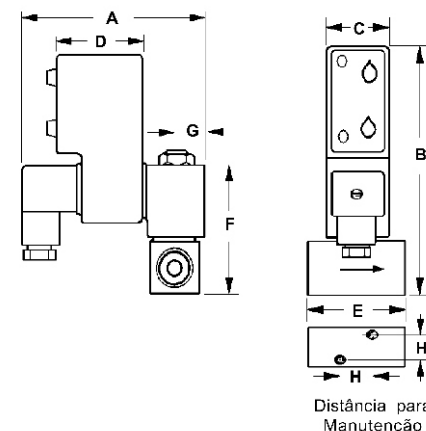
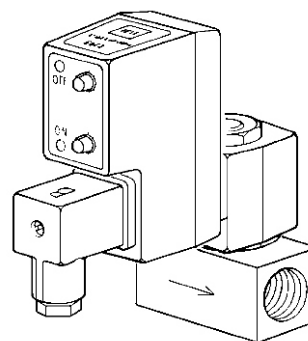
Obs.: O EDT 4 pode ser aplicado em ar comprimido, óleo, água e alguns gases não corrosivos

Materiais

Corpo da Solenóide	Nylon
Corpo do TemporizadorABS	TemporizadorABS
Corpo do Purgador	Latão (BS 2874 CZ 121 3 PD)
Obturador	Buna

Dimensões (aproximadas em milímetros)

A	B	C	D	E	F	G	H	Peso
96	123	32	47	50	68	15	22	0,55kg





EDT 4

Purgador Eletrônico para Gases

FI-S0601-07
Edição 3 - Rev 7

Como Funciona

- . Cabeçote Móvel Aço Inox / Buna
- . Solenóide de Ação Direta
- . Temporizadores conjugados, com LED indicador de operação
- . Corpo do Purgador em latão
- . Plug conector

Com o conector devidamente encaixado, e o sistema pressurizado, os temporizadores podem ser ajustados.

O temporizador "ON" (1) controla o período de descarga (0,5 / 10s).

O temporizador "OFF" (2) determina a frequência de descargas (0,5 / 45 min.).

As condições de montagem (quantidade de condensado a ser descarregado, concentração e tipo de contaminação), vão determinar os ajustes nos temporizadores. Os LED's indicam qual temporizador está operando (3 e 4).

O teste de operação fará com que o temporizador (1) entre em operação, abrindo a descarga de condensado. Esta descarga vai durar tanto tempo quanto o botão de teste estiver pressionado. Esta ação também faz com que o temporizador "OFF" volte a posição inicial. A descarga de condensado pode ser feita para atmosfera (5), ou para um recipiente adequado. Uma vez feito o ajuste nos temporizadores as canoplas podem ser removidas e substituídas por pinos, não permitindo a mudança de ajuste (6) (dois pinos serão fornecidos em cada unidade). Estes pinos estão marcados por flechas para indicar o ajuste inicial.

Onde Instalar

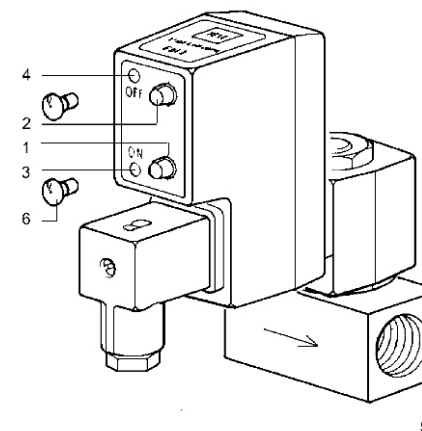
O EDT4 pode ser instalado em qualquer ponto baixo de um sistema de ar comprimido onde há formação ou coleta de condensado (after-coolers, separadores, botas coletoras, vasos, pulmões, etc...)

Como Pedir

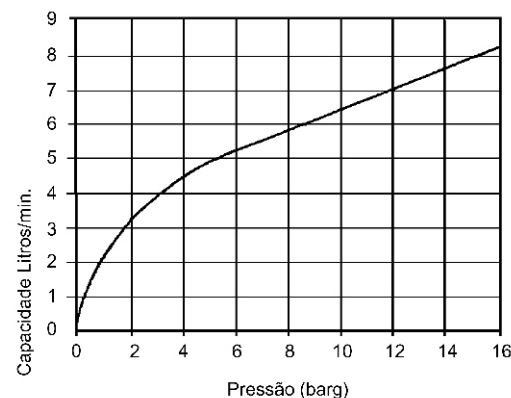
- * Quantidade
- * Tensão para a solenóide

Como Instalar

Recomendamos que seja instalado um filtro FIG 14 (3/8") antes do purgador EDT 4. Para facilitar a manutenção e limpeza, recomendamos que seja instalada uma válvula de bloqueio Modelo 400 3/8". Assegure-se de que a tensão esteja correta, de acordo com a solenóide requerida.



Capacidade Máxima



Todas as ligações elétricas devem estar de acordo com o padrão. Montar uma instalação com 3 cabos de 0,5 / 1,4 mm². A unidade deverá ser montada com o temporizador e a solenóide

na vertical, com o corpo principal, em latão, na horizontal. Este corpo principal pode ser rotacionado em 360° relativos a solenóide.

Recomendamos também a instalação de um fusível de 1A.

01



FI-S0601-07
Edição 3 - Rev 7

EDT 4

Purgador Eletrônico para Gases

01

Instalações Típicas

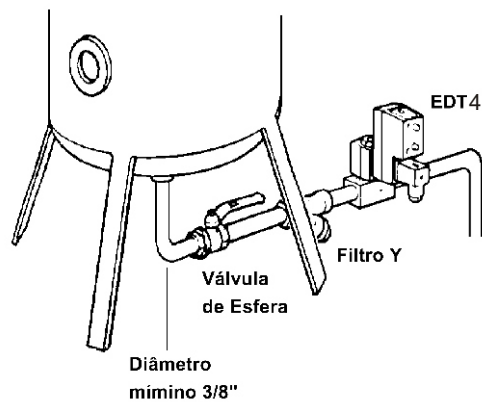


Fig. 1 Drenagem de pulmões e vasos de pressão

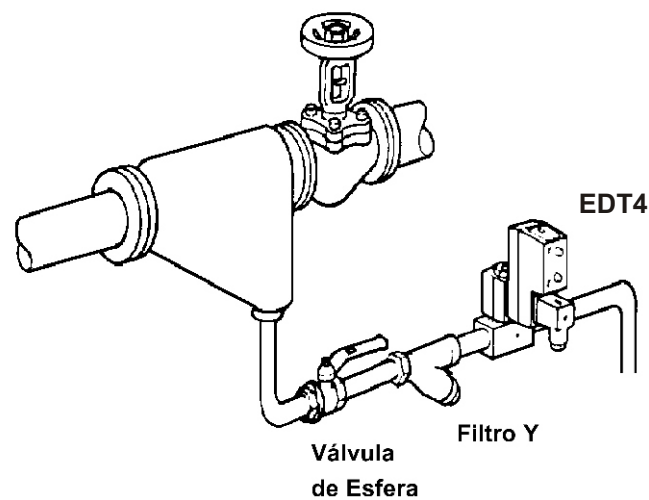


Fig. 3 Drenagem de separadores de umidade

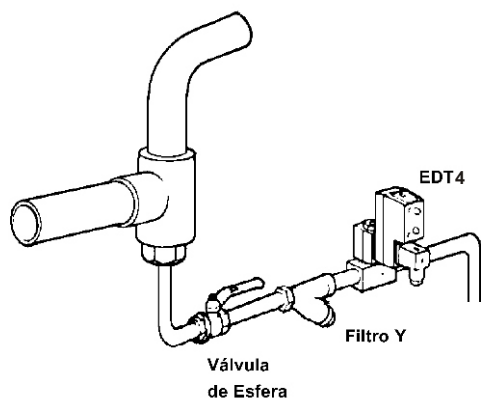


Fig. 2 Drenagem de pontos baixos



EDT 4

Purgador Eletrônico para Gases

FI-S0601-07
Edição 3 - Rev 7

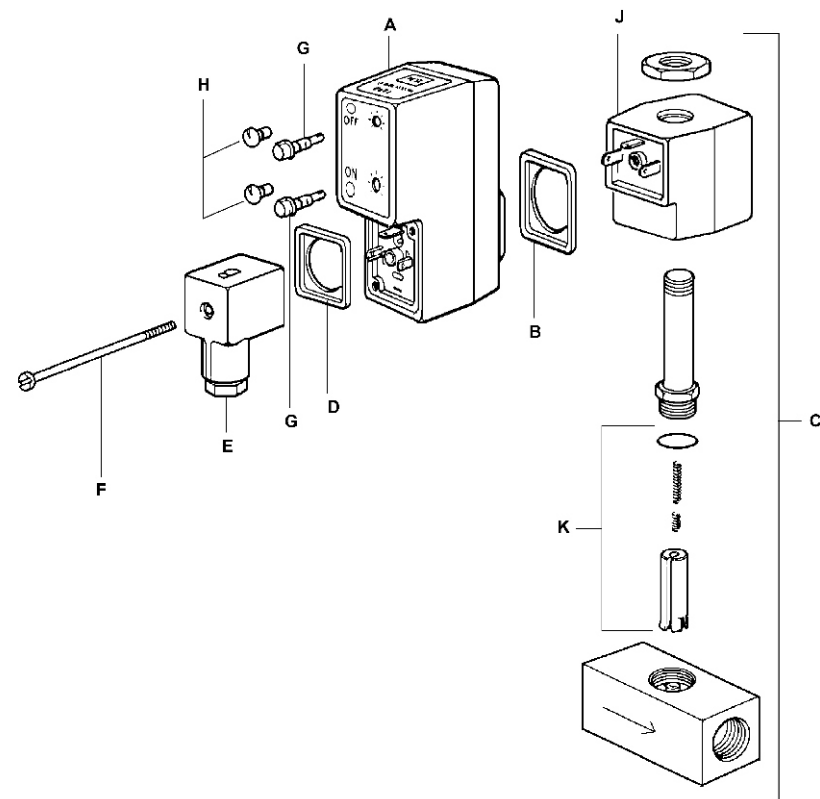
Peças de Reposição

Temporizador	A, B, F, G, H
Solenóide, Purgador e Plug (especificar tensão 110 VAC ou 220 / 240 VAC)	C, D, E, F
Bobina (110 VAC ou 220/240 VAC)	J
Conjunto do Núcleo	K

Como Pedir

Exemplo: 1 Temporizador para EDT4.

Um silenciador pode ser fornecido para conexão de descarga, se necessário, para reduzir o nível de ruído em 80%.



01